



Arte / Proyecto

# Ibiza y Menorca 'descubren' a Miró

## La exposición 'La luz de la noche' llevará por primera vez a estas islas la obra del genio / Una selección de 40 piezas repasa su etapa más desconocida

L. JURADO / Palma

Siempre estuvieron en su obra. En aquel modo en el que el talayótico menorquín –sus taulas y sus navetas– modeló sus esculturas con la estampa de la prehistoria. En ese blanco cegador y mediterráneo de las calles de Ibiza. En la arquitectura que tantas veces funcionó como musa. Sin embargo, han hecho falta 31 años después de su muerte para que los trabajos de Joan Miró visiten por primera vez Ibiza y Menorca. Unas 40 piezas aterrizarán en abril en la isla pitiusa dentro de la exposición *La luz de la noche*. Un viaje a la época más desconocida del artista.

El presidente del Govern, José Ramón Bauzá, presentó ayer esta gran muestra en la Feria Internacional de Turismo (FITUR) en Madrid como muestra del impulso al turismo cultural en las Islas. La exposición –comisariada por Enrique Juncosa y con obras de coleccionistas privados– se inaugurará en el Museo de Arte Contemporáneo de Ibiza el 30 de abril, donde podrá visitarse hasta el 15 de agosto. A finales de ese mismo mes se trasladará a la Sala Municipal de Exposiciones El Roser de Ciutadella en Menorca, donde permanecerá hasta el mes de noviembre.

*La luz de la noche* supone una inmersión en la última etapa de Joan Miró. Las obras se centran en

Su flechazo con Menorca surgió a raíz del patrimonio talayótico. El interés por las taulas, navetas y talayots no sólo se mantuvo a lo largo de su vida, sino que dejó una importante huella en sus esculturas. En el caso de la colección que recoge *La luz de la noche* se trata de piezas formadas por ensamblajes de objetos procedentes de la naturaleza y otros de la vida cotidiana. Una unión que crea asociaciones sorprendentes y lúdicas.

La exposición contará con activi-

dades paralelas y con un catálogo en el que han colaborado el nieto del artista Joan Punyet Miró; Enrique Junosa; y el escritor y crítico irlandés Colm Tóibín. La muestra –que también se presentará en Feria ITB de Berlín– acabará su itinerancia en la Fundació Pilar i Joan Miró de Palma ya en 2015.

El *president* Bauzá subrayó ayer que esta exposición permitirá «poner a Baleares en el punto de mira internacional como destino comprometido con la cultura y el arte

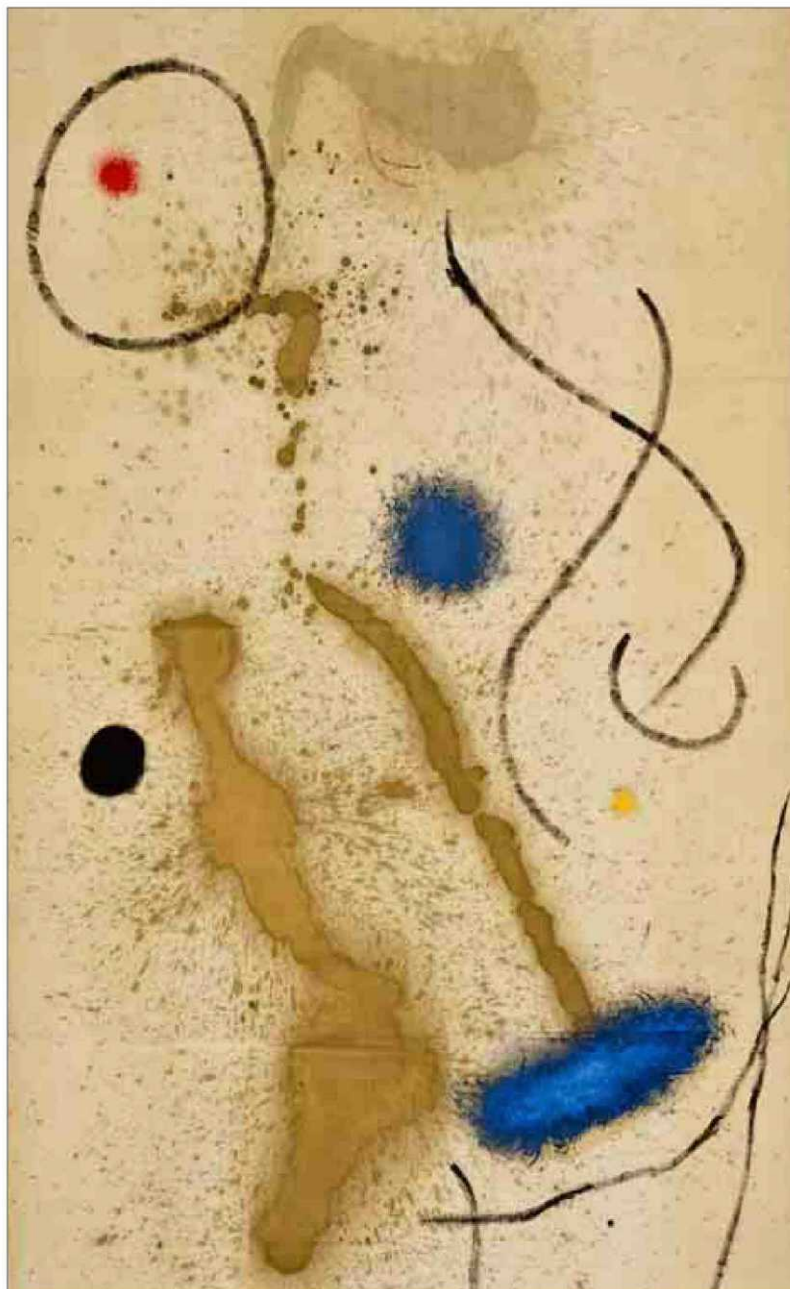
moderno y contemporáneo». De hecho, avanzó que el Govern trabaja en posicionar el archipiélago como un destino cultural dentro del Plan Integral de Turismo, cuya reunión se celebrará el 30 de enero.

En esta misma línea, el ejecutivo firmó ayer un protocolo de colaboración con el Estado de Querétaro en materia de promoción turística para potenciar los productos vinculados a Junípero Serra, desarrollar iniciativas de intercambio y fomentar los lazos con Baleares.

### Pinturas, esculturas de bronce y un tapiz exploran su trabajo en los años 60 y 70

los años 60 y 70, uno de los periodos menos conocidos de su carrera pero marcado por su relación con la escena cultural balear. Unas 25 pinturas, 14 esculturas de bronce y un tapiz –que se encuentra en depósito en la Fundació Pilar i Joan Miró de Palma– componen esta muestra heterogénea que permite observar la gran investigación del artista en soportes y técnicas.

Fue en 1956 cuando Miró decidió trasladarse de forma definitiva a Mallorca. El mismo año en que creó su taller, diseñado por Josep Lluís Sert. Fue gracias al arquitecto y al fotógrafo Joaquim Gomis –ambos con casa en Ibiza– cómo el artista conoció la isla pitiusa durante las temporadas que pasó allí entre los años 40 y los 70. Además de su fascinación por el paisaje, el genio catalán quedó maravillado por esa búsqueda de la esencia en la arquitectura popular.



Pintura de Joan Miró creada en 1962 y que se incluirá en la muestra 'La luz de la noche'.